



2010

ajustons nos performances

MOIS de la QUALITÉ

MFC Mouvement Français pour la Qualité
Franche-Comté

Direction Régionale de l'Industrie, du Commerce et de l'Énergie
Franche-Comté

GRUPPE DES CHAMBRES DE COMMERCE ET D'INDUSTRIE DE FRANCHE-COMTÉ

UNION EUROPÉENNE

l'Europe s'engage
Franche-Comté
Région de Développement Régional

ADEME
Direction Régionale
Franche-Comté

JOURNÉE ÉCO-CONCEPTION

LA MÉTHODE

B to Green®

L'ENVIRONNEMENT CRÉATEUR D'AVANTAGES CONCURRENTIELS



Mardi 9 novembre
de 9h30 à 17h00

Bilan Prédiagnostics éco-conception en Franche-Comté

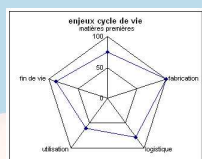


- 2005 -2008
- Réalisée par les CCI
- Soutenue par l'ADEME, la Région et la DRIRE
- Sensibilisation et accompagnement des entreprises à l'éco-conception



Journée éco-conception 9 novembre 2010

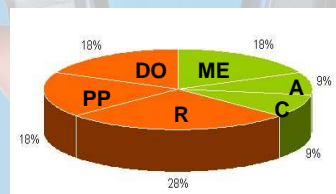
Prédiagnostic éco-conception



STRATEGIE ENVIRONNEMENTALE PRODUIT

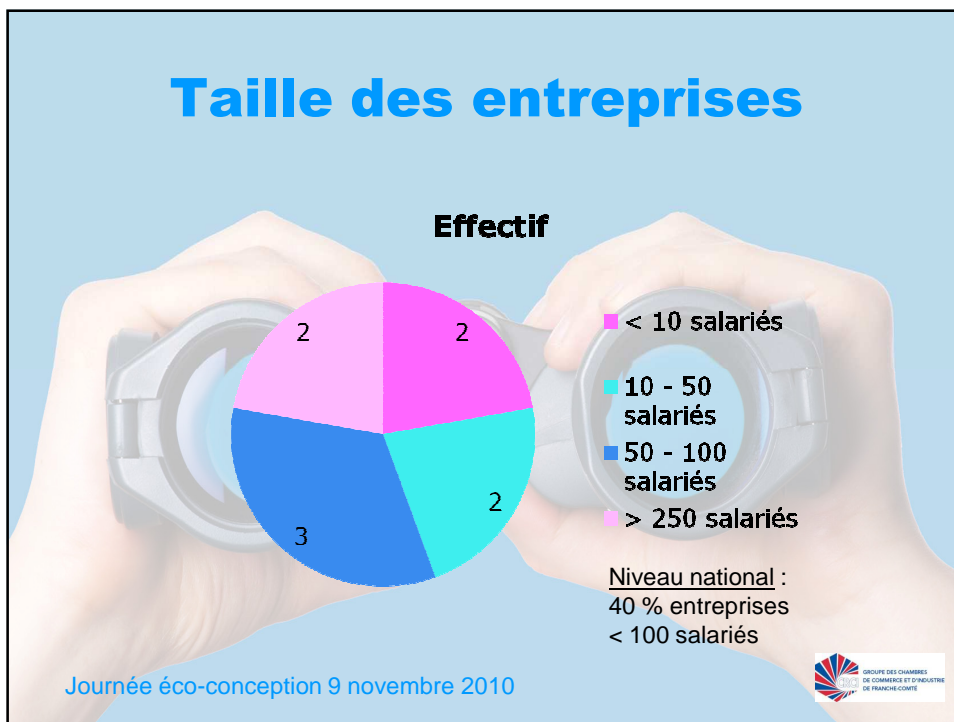
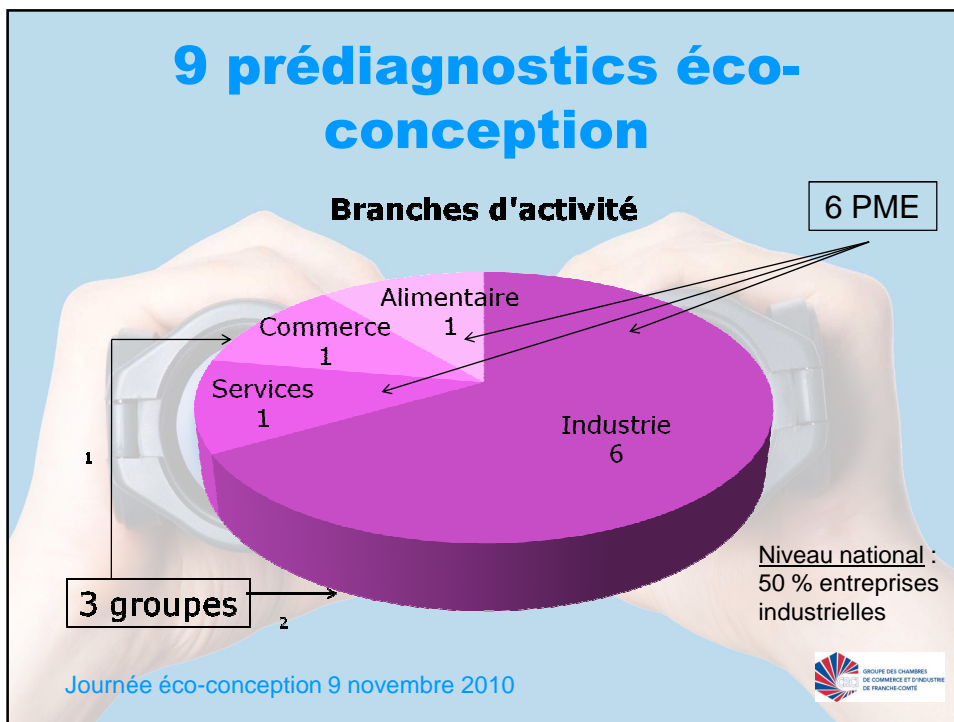
IDENTIFICATION DE 3 A 5 CRITERES D'ECOCONCEPTION

ENJEUX



Journée éco-conception 9 novembre 2010





Des produits très variés

- Clients : industries, collectivités, particuliers

- Produits très divers :

- Machines
- Peinture
- Emballages
- Panneau solaire
- Papier
- Produits de nettoyage
- Composants automobile

Niveau national :
70 % Ets : produits manufacturés
23 % Ets : services

Journée éco-conception 9 novembre 2010



Motivations

- Objectifs des entreprises :

- Initier une démarche 5
- Anticiper la demande clients 3
- Valider la démarche en cours 1

- Enjeux :

- Réglementation (directives européennes) 90 %
- Attente client 75 %

Niveau national : pression réglementaire pas trop forte mais réelle ; la principale pression qui pousse les entreprises est celle du client

Journée éco-conception 9 novembre 2010



Stratégie éco-conception préconisée

1. Substitution des matières premières par des matériaux moins impactant
2. Réduction de la masse
3. Améliorer la séparabilité et inciter le client à valoriser le produit en fin de vie
4. Améliorer la logistique
5. Rendre le produit moins impactant en cours d'utilisation
6. Réduire les rejets et déchets lors de la fabrication

Journée éco-conception 9 novembre 2010



Suites envisagées

- **75 %** Travailler sur la fin de vie du produit
- **75 %** Rechercher des matériaux moins impactant
- **50 %** Améliorer le produit dans sa phase d'utilisation
- **25 %** Réduire les rejets et les déchets liés à la fabrication
- **Rien** sur la logistique

Journée éco-conception 9 novembre 2010



Suites données

4 entreprises ont poursuivi leur démarche d'éco-conception

- **Prédiagnostic éco-conception aidé par l'ADEME**
- **Formation éco-conception**
- **Outil d'éco-conception développé en interne**
- **Produit éco-conçu et communication environnementale**

Journée éco-conception 9 novembre 2010

